



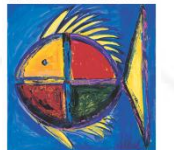
OFICINAS
CULTURAIS

HORÁRIOS | 1º SEMESTRE | 2017



FUNDAÇÃO EDUCACIONAL E CULTURAL DE
São Sebastião
DEODATO SANTANA

SÃO SEBASTIÃO



SP - BRASIL

Núcleo de Dança

- Ballet
- Jazz
- Break Dance
- Dança de Rua
- Loking
- Dança Contemporânea
- Danças Brasileiras

Núcleo de Cultura Afro

- Capoeira
- Maculelê
- Puxada de Rede
- Samba de Roda
- Maracatu

Núcleo de Artes Visuais

- Pintura em Tela
- Desenho Artístico
- Grafite
- Arte em papel
- História em Quadrinhos
- Fotografia
- Artesanato

Núcleo de Artes Cênicas

- Teatro iniciante
- Teatro intermediário
- Teatro avançado

Núcleo de Música

- Coral
- Técnica Vocal

- Flauta
- Violão
- Violino
- Violoncelo
- Baixo
- Metais
- Teclado
- Percussão
- Bateria
- Musicalização Infantil

Núcleo de Cultura Popular

- Caxeta
- Rede
- Taboa
- Cerâmica

CANTO DO MAR

Local: Creche Diva Bernardino (Rua Terses, nº 181)

Contato: (12) 3861-1198

PERÍODO	SEGUNDA	TERÇA	QUARTA	QUINTA	SEXTA	SÁBADO
MANHÃ				MUSICALIZAÇÃO INFANTIL (Rosângela) 8h às 12h		
TARDE				MUSICALIZAÇÃO INFANTIL (Rosângela) 14h às 17h		
NOITE						

ENSEADA

Local: Centro Cultural (Praça João Eduardo de Moraes)

Contato: (12) 3861-2680

PERÍODO	SEGUNDA	TERÇA	QUARTA	QUINTA	SEXTA	SÁBADO
MANHÃ	BALLET (Daniele) 09h às 11h	DESENHO (Airton) 09h às 12h	BALLET (Daniele) 09h às 11h	DESENHO (Airton) 09h às 12h	PINTURA EM TELA (Adílio) 9h às 12h	
TARDE	BALLET (Daniele) 14h30 às 16h30 CAPOEIRA (Bira) 17h às 19h	DESENHO (Airton) 14h às 17h	BALLET (Daniele) 14h30 às 16h30 CAPOEIRA (Bira) 17h às 19h	DESENHO (Airton) 14h às 17h	PINTURA EM TELA (Adílio) 14h às 17h	
NOITE	CAPOEIRA (Noel) 19h às 22h	DANÇA DE RUA (Júnior) 19h às 21h	DANÇAS URBANAS (Beto Sawada) 19h às 21h	DANÇA DE RUA (Júnior) 19h às 21h		

ENSEADA

Local: C.R.A.S - Av. Machado de Assis, s/nº

Contato: (12) 3861-1134

PERÍODO	SEGUNDA	TERÇA	QUARTA	QUINTA	SEXTA	SÁBADO
MANHÃ						
TARDE	Grafite (Adílio) 14h às 17h					
NOITE						

ENSEADA

Local: Galpão Cultural - Av. Machado de Assis, 460

Contato: -

PERÍODO	SEGUNDA	TERÇA	QUARTA	QUINTA	SEXTA	SÁBADO
MANHÃ	ORQUESTRA DE METAIS (Daniel) 6h às 13h	BALLET (Evelyn) 08h30 às 11h30		BALLET (Evelyn) 08h30 às 11h30 TEATRO (Henrique) 9h às 11h	ORQUESTRA DE METAIS (Daniel) 6h às 13h	
TARDE		TEATRO (Henrique) 13h às 15h BALLET (Evelyn) 13h30 às 17h30	ARTESANATO (Julieta) 14h às 16h	TEATRO (Henrique) 13h às 15h BALLET (Evelyn) 13h30 às 17h30		
NOITE	DANÇAS URBANAS (Beto Sawada) 19h às 22h	CAPOEIRA (Alessandro) 19h às 22h	BALLET e JAZZ (Michele) 18h às 21h	CAPOEIRA (Alessandro) 19h às 22h	BALLET e JAZZ (Michele) 16h às 18h 18h às 21h	

ENSEADA

Local: E.M.E.I. Mundo Encantado (Rua Nais, nº 201)

Contato: (12) 3861-1477

PERÍODO	SEGUNDA	TERÇA	QUARTA	QUINTA	SEXTA	SÁBADO
MANHÃ						
TARDE				MUSICALIZAÇÃO INFANTIL (Rosângela) 17h às 18h	MUSICALIZAÇÃO INFANTIL (Rosângela) 17h às 18h	
NOITE						

ENSEADA

Local: Creche Maria Leonarda (Rua Varginha, nº 30)

Contato: (12) 38611342

PERÍODO	SEGUNDA	TERÇA	QUARTA	QUINTA	SEXTA	SÁBADO
MANHÃ					MUSICALIZAÇÃO INFANTIL (Rosângela) 08h às 12h	
TARDE					MUSICALIZAÇÃO INFANTIL (Rosângela) 14h às 17h	
NOITE						

MORRO DO ABRIGO

Local: EM Walfrido Maciel Monteiro – Rua Guaratinguetá, 36

Contato: (12) 3862-1019

PERÍODO	SEGUNDA	TERÇA	QUARTA	QUINTA	SEXTA	SÁBADO
MANHÃ						
TARDE						DANÇAS URBANAS (Felipe) 14h às 18h
NOITE		GRAFITE (Vanderson) 18h às 20h CAPOEIRA (Rodrigo) 18h30 às 21h30	DANÇAS URBANAS (Felipe) 18h às 22h	GRAFITE (Vanderson) 18h às 20h CAPOEIRA (Rodrigo) 18h30 às 21h30	DANÇAS URBANAS (Felipe) 18h às 22h	

SÃO FRANCISCO

Local: Espaço Cultura Batuíra (Rua Martins do Val, nº 99)

Contato: (12) 3862-2117

PERÍODO	SEGUNDA	TERÇA	QUARTA	QUINTA	SEXTA	SÁBADO
MANHÃ	TEATRO (Daniela) 9h às 11h	BALLET (Daniele) 09h às 11h	PINTURA EM TELA (Silas) 09h às 12h TEATRO (Daniela) 9h às 11h	BALLET (Daniele) 09h às 11h	PINTURA EM TELA (Silas) 09h às 12h	
TARDE	TEATRO (Daniela) 14h às 16h	DESENHO (Gilvani) 14h às 16h BALLET (Daniele) 14h às 16h 16h às 18h PINTURA EM TELA (Silas) 17h às 20h	TEATRO (Daniela) 14h às 16h	DESENHO (Gilvani) 14h às 16h BALLET (Daniele) 14h às 16h 16h às 18h CERÂMICA (Cida) 17h30 às 21h30	PINTURA EM TELA (Silas) 17h às 20h	
NOITE	DANÇA DE RUA (Júnior) 18h às 22h VIOLÃO (Luiz) 18h às 20h CANTO (Luiz) 20h às 22h MUSICALIZAÇÃO INFANTIL 17h às 19h	CAPOEIRA (Bira) 17h às 19h 19h às 22h DANÇA DO VENTRE (Voluntário – Silvia) 19h às 20h HISTÓRIA EM QUADRINHO (Cristiano) 18h às 20h	DANÇA DE RUA (Júnior) 18h às 22h VIOLÃO (Luiz) 18h às 20h CANTO (Luiz) 20h às 22h	CAPOEIRA (Bira) 17h às 19h 19h às 22h DANÇA DO VENTRE (Voluntário – Silvia) 19h às 20h HISTÓRIA EM QUADRINHO (Cristiano) 18h às 20h	DANÇA URBANAS (Beto Sawada) 19h às 22h	

PONTAL DA CRUZ

Local: CAE – R. Vereador João Orlando de Carvalho, 314

Contato: (12) 3893-1552 - Tadeu

PERÍODO	SEGUNDA	TERÇA	QUARTA	QUINTA	SEXTA	SÁBADO
MANHÃ						
TARDE						
NOITE	CAPOEIRA (Rodrigo) 18h30 às 21h30		CAPOEIRA (Rodrigo) 18h30 às 21h30		DANÇA DE RUA (Júnior) 18h às 22h	

PONTAL DA CRUZ

Local: Casarão KI-Fogo – Alameda Bela Vista, 33

Contato: (12) 3892-2620

PERÍODO	SEGUNDA	TERÇA	QUARTA	QUINTA	SEXTA	SÁBADO
MANHÃ						
TARDE	PERCUSSÃO SAMBA (Marco Aurélio) 17h às 19h	BATERIA (Gervásio) 14h às 18h PERCUSSÃO SAMBA (Marco Aurélio) 17h às 21h	BATERIA (Gervásio) 14h às 18h PERCUSSÃO SAMBA (Marco Aurélio) 17h às 19h	BATERIA (Gervásio) 14h às 18h PERCUSSÃO SAMBA (Marco Aurélio) 17h às 21h		
NOITE		BATERIA (Gervásio) 18h às 20h	BATERIA (Gervásio) 18h às 20h	BATERIA (Gervásio) 18h às 20h		

PONTAL DA CRUZ

Local: C.A.P.S. I - Rua Itaú, 294

Contato: (12) 3892-3470

PERÍODO	SEGUNDA	TERÇA	QUARTA	QUINTA	SEXTA	SÁBADO
MANHÃ					ARTESANATO (Julieta) 09h às 12h	
TARDE						
NOITE						

PRAIA DESERTA

Local: C.A.P.S. I AD - Rua Manoel Vitorio Nardi, 33

Contato: (12) 3892-5939

PERÍODO	SEGUNDA	TERÇA	QUARTA	QUINTA	SEXTA	SÁBADO
MANHÃ		ARTESANATO (Julieta) 09h às 12h				
TARDE		ARTESANATO (Julieta) 14h às 16h				
NOITE						

PORTO GRANDE

Local: E.T.E.C. – Rua Ítalo Nascimento, 366

Contato: (12) 3892-3015

PERÍODO	SEGUNDA	TERÇA	QUARTA	QUINTA	SEXTA	SÁBADO
MANHÃ						
TARDE			VIOLÃO (Clóvis) 16h às 17h30 17h às 19h		VIOLÃO (Clóvis) 16h às 17h30 17h30 às 19h	
NOITE						

CENTRO

Local: Anfiteatro – Complexo Turístico da Rua da Praia

Contato: -

PERÍODO	SEGUNDA	TERÇA	QUARTA	QUINTA	SEXTA	SÁBADO
MANHÃ						
TARDE	VIOLONCELO – 13h VIOLONCELO – 14h VIOLONCELO – 15h VIOLONCELO – 16h BAIXO – 17h BAIXO – 18h (Gustavo)	AULA EM GRUPO – 13h AULA EM GRUPO – 14h AULA EM GRUPO – 15h ENSAIO DE NIPE – 16h ENSAIO DE NIPE – 17h PRÁTICA EM CONJ. – 18h (Gustavo)	VIOLONCELO – 13h VIOLONCELO – 14h VIOLONCELO – 15h VIOLONCELO – 16h BAIXO – 17h BAIXO – 18h (Gustavo)	ENSAIO DE NIPE – 14h ENSAIO DE NIPE – 15h ENSAIO DE NIPE – 16h ENSAIO DE NIPE – 17h REFORÇO – 18h (Gustavo)		
NOITE	REFORÇO – 19h (Gustavo)	PRÁTICA EM CONJ. – 19h (Gustavo)	REFORÇO – 19h (Gustavo)	ENSAIO OJCSS – 19h ENSAIO OJCSS – 20h ENSAIO OJCSS – 21h (Gustavo)		

CENTRO

Local: Fundação Educacional e Cultural de São Sebastião "Deodato Santana" (Av. Dr. Altino Arantes, 174)

Contato: (12) 3892-2620 / 3892-5959 / 3892-4806

PERÍODO	SEGUNDA	TERÇA	QUARTA	QUINTA	SEXTA	SÁBADO
MANHÃ	<p>BALLET (Anderson) 9h às 11h (Baby)</p> <p>VIOLÃO (Paulo Victor) 09h às 11h</p>	<p>BALLET (Fabiana) 09h às 11h</p> <p>PINTURA EM TELA (Sílas) 9h às 12h</p>	<p>BALLET (Anderson) 9h às 11h (Baby)</p> <p>VIOLÃO (Paulo Victor) 09h às 11h</p>	<p>BALLET (Fabiana) 09h às 11h</p> <p>DESENHO ARTÍSTICO (Alvimir - Grupo A.P.A.E) 09h às 11h</p> <p>PINTURA EM TELA (Sílas) 9h às 12h</p>		
TARDE	<p>BALLET (Anderson) 14h às 16h (Inf. Juvenil)</p> <p>VIOLÃO (Paulo Victor) 14h às 16h</p> <p>TECLADO (Paulo Victor) 16h às 18h</p>	<p>PINTURA EM TELA (Adílio) 14h às 17h</p> <p>DESENHO ARTÍSTICO (Alvimir) 15h às 18h</p> <p>BALLET (Fabiana) 14h às 16h (Baby) 16h às 18h (Iniciante)</p>	<p>BALLET (Anderson) 14h às 16h (Inf. Juvenil)</p> <p>VIOLÃO (Paulo Victor) 14h às 16h</p> <p>TECLADO (Paulo Victor) 16h às 18h</p>	<p>PINTURA EM TELA (Adílio) 14h às 17h</p> <p>DESENHO ARTÍSTICO (Alvimir) 15h às 18h</p> <p>BALLET (Fabiana) 14h às 16h (Baby) 16h às 18h (Iniciante)</p>		
NOITE	<p>DESENHO (Gilvani) 19h às 21h</p> <p>TEATRO (Fernando) 18h às 22h</p> <p>VIOLÃO (Paulo Victor) 19h às 20h</p> <p>TECLADO (Paulo Victor) 20h às 22h</p>	<p>PINTURA EM TELA (Adílio) 18h às 21h</p> <p>BALLET (Fabiana) 18h às 20h (Intermediário) 20h às 22h (Avançado)</p> <p>DESENHO ARTÍSTICO (Alvimir) 18h às 21h</p> <p>TEATRO (Fernando) 18h às 22h</p> <p>CAPOEIRA (Noel) 19h às 22h</p>	<p>DESENHO (Gilvani) 19h às 21h</p> <p>TEATRO (Fernando) 18h às 22h</p> <p>VIOLÃO (Paulo Victor) 19h às 20h</p> <p>TECLADO (Paulo Victor) 20h às 22h</p>	<p>PINTURA EM TELA (Adílio) 18h às 21h</p> <p>BALLET (Fabiana) 18h às 20h (Intermediário) 20h às 22h (Avançado)</p> <p>DESENHO ARTÍSTICO (Alvimir) 18h às 21h</p> <p>TEATRO (Fernando) 18h às 22h</p> <p>CAPOEIRA (Noel) 19h às 22h</p>	<p>CAPOEIRA (Noel) 19h às 22h (Avançado)</p>	

CENTRO

(Sala Orquestra de Cordas)

Local: Fundação Educacional e Cultural de São Sebastião "Deodato Santana" (Av. Dr. Altino Arantes, 174)

Contato: (12) 38922620 / 38925959 / 38924806

PERÍODO	SEGUNDA	TERÇA	QUARTA	QUINTA	SEXTA	SÁBADO
MANHÃ		TEATRO (Lala) 9h30 às 11h30		TEATRO (Lala) 9h30 às 11h30		
TARDE	REFORÇO – 16h I VIOLINO – 16h50 I VIOLINO – 17h40 (Rafael)	TEATRO (Lala) 13h às 15h REFORÇO – 16h I VIOLINO – 16h50 I VIOLINO – 17h40 (Rafael)	REFORÇO – 16h II VIOLINO – 16h50 II VIOLINO – 17h40 (Rafael)	TEATRO (Lala) 13h às 15h REFORÇO – 16h VIOLA – 16h50 VIOLA – 17h40 (Rafael)	REFORÇO – 16h ENSAIO DE NIPE (VIO) – 16h50 ENSAIO DE NIPE (VIO) – 17h40 (Rafael)	
NOITE	I VIOLINO – 18h30 I VIOLINO – 19h20 I VIOLINO – 20h10 I VIOLINO – 21h00 (Rafael)	VIOLA – 18h30 VIOLA – 19h20 ENSAIO DE NIPE – 20h10 ENSAIO DE NIPE – 21h00 (Rafael)	II VIOLINO – 18h30 II VIOLINO – 19h20 II VIOLINO – 20h10 II VIOLINO – 21h00 (Rafael)	ENSAIO DE NIPE (VLA) – 18h30 ENSAIO OJCSS – 19h20 ENSAIO OJCSS – 20h10 ENSAIO OJCSS – 21h00 (Rafael)	ENSAIO DE NIPE (VLA) – 18h30 ENSAIO DE NIPE (VLA) – 19h20 AULA EM GRUPO – 20h10 AULA EM GRUPO – 21h00 (Rafael)	

CENTRO

Local: Teatro Municipal (Av. Dr. Altino Arantes, 02)

Contato: (12) 3892-4489

PERÍODO	SEGUNDA	TERÇA	QUARTA	QUINTA	SEXTA	SÁBADO
MANHÃ						
TARDE						
NOITE	Coral Municipal (Selma) 19h às 21h	Coral Municipal (Selma) 19h às 21h				

CENTRO

Local: Casa da Banda – Rua Expedicionário Brasileiro, 240

Contato: (12) 3892-2366

PERÍODO	SEGUNDA	TERÇA	QUARTA	QUINTA	SEXTA	SÁBADO
MANHÃ						
TARDE				ORQUESTRA DE METAIS (Daniel) 13h às 19h		
NOITE						

VILA AMÉLIA

Local: C.A.E. Vila Amélia – Rua Jaime Scaramelli, s/nº

Contato: -

PERÍODO	SEGUNDA	TERÇA	QUARTA	QUINTA	SEXTA	SÁBADO
MANHÃ		DANÇA DE RUA (Júnior) 10h às 11h		DANÇA DE RUA (Júnior) 10h às 11h		
TARDE		DANÇA DE RUA (Júnior) 16h às 17h		DANÇA DE RUA (Júnior) 16h às 17h		
NOITE						

TOPOLÂNDIA

Local: Centro Comunitário – Rua Antonio Pereira da Silva, 170

Contato: (12) 3892-5285

PERÍODO	SEGUNDA	TERÇA	QUARTA	QUINTA	SEXTA	SÁBADO
MANHÃ	BALLET (Michelle) 08h30 às 11h30		ARTE EM PAPEL (Márcio) 9h30 às 11h BALLET (Michelle) 08h30 às 11h30		ARTE EM PAPEL (Márcio) 9h30 às 11h	
TARDE	BALLET (Michelle) 13h30 às 16h30 DESENHO (Gilvani) 16h às 18h	GRAFITE (Vanderson) 14h às 16h	ARTE EM PAPEL (Márcio) 13h às 14h30 BALLET (Michelle) 13h30 às 16h30 DESENHO (Gilvani) 16h às 18h	GRAFITE (Vanderson) 14h às 16h	ARTE EM PAPEL (Márcio) 13h às 14h30 CAPOEIRA (Alex) 17h30 às 18h30 Centro	
NOITE	BALLET (Anderson) 19h às 21h CAPOEIRA (Alex) 18h às 21h DANÇAS URBANAS (Cristiano) 18h às 19h30 19h30 às 21h	PINTURAEM TELA (Silas) 14h 16h VIOLÃO (Clóvis) 17h às 21h	BALLET (Anderson) 19h às 21h CAPOEIRA (Alex) 18h às 21h DANÇAS URBANAS (Cristiano) 18h às 19h30 19h30 às 21h	PINTURAEM TELA (Silas) 14h 18h VIOLÃO (Clóvis) 17h às 21h	DANÇAS URBANAS (Cristiano) 19h às 22h	

TOPOLÂNDIA

Local: E.E. Josepha – Av. Machado Rosa, 120

Contato: (12) 3892-1509

PERÍODO	SEGUNDA	TERÇA	QUARTA	QUINTA	SEXTA	SÁBADO	DOMINGO
MANHÃ							
TARDE						ARTESANATO (Julieta) 14h às 17h	
NOITE							

TOPOLÂNDIA

Local: E.M. Iraydes Lobo Vianna do Rego

Contato: -

PERÍODO	SEGUNDA	TERÇA	QUARTA	QUINTA	SEXTA	SÁBADO
MANHÃ		ARTE EM PAPEL (Márcio) 9h às 11h		ARTE EM PAPEL (Márcio) 9h às 11h		
TARDE		ARTE EM PAPEL (Márcio) 13h às 17h		ARTE EM PAPEL (Márcio) 13h às 17h		
NOITE						

TOPOLÂNDIA

Local: CIAMA – Rua José Pereira da Silva, 280

Contato: (12) 3892-5381

PERÍODO	SEGUNDA	TERÇA	QUARTA	QUINTA	SEXTA	SÁBADO
MANHÃ						
TARDE	MUSICALIZAÇÃO INFANTIL (Rosângela) 14h às 16h					
NOITE						

TOPOLÂNDIA

Local: E.M. Topolândia – Av. Prof José Machado Rosa, 168

Contato: -

PERÍODO	SEGUNDA	TERÇA	QUARTA	QUINTA	SEXTA	SÁBADO
MANHÃ						
TARDE						
NOITE	TEATRO (Henrique) 17h30 às 19h30	TEATRO (Henrique) 17h30 às 19h30	TEATRO (Henrique) 17h30 às 19h30	TEATRO (Henrique) 17h30 às 19h30		

BAREQUEÇABA

Local: EM Barequeçaba – Al. Canário

Contato: (12) 3862-7202

PERÍODO	SEGUNDA	TERÇA	QUARTA	QUINTA	SEXTA	SÁBADO
MANHÃ	CAXETA (Nicino) 8h30 às 11h30	FLAUTA DOCE (Lourival) 8h às 12h				
TARDE		VIOLÃO (Lourival) 13h às 17h				
NOITE	CAPOEIRA (Nivaldo) 17h às 21h30		CAPOEIRA (Nivaldo) 17h às 21h30	CAPOEIRA (Nivaldo) 17h às 21h30		

BAREQUEÇABA

Local: Chão Caiçara – Rua Cantídio de Moura Campos, 356

Contato: (12) 3862-6919

PERÍODO	SEGUNDA	TERÇA	QUARTA	QUINTA	SEXTA	SÁBADO
MANHÃ	ARTE EM PAPEL (Marcio) 9h30 às 11h30					
TARDE	ARTE EM PAPEL (Marcio) 13h às 15h BALLET (Evelyn) 13h30 às 16h30		BALLET (Evelyn) 13h30 às 16h30			
NOITE	CAXETA (Nicinho) 18h às 21h	DANÇAS URBANAS (Beto Sawada) 19h às 22h	CAXETA (Nicinho) 18h às 21h	DANÇAS URBANAS (Beto Sawada) 19h às 22h	VIOLÃO (Luis) 18h30 às 21h30	

MARESIAS

Local: Associação Recreativa Beneficente Maresias (Clubinho) – Rua dos Navegantes, 214

Contato: (12) 3865-7094 / (12) 99755-8085

PERÍODO	SEGUNDA	TERÇA	QUARTA	QUINTA	SEXTA	SÁBADO
MANHÃ						
TARDE	PINTURA EM TELA (Ester) 14h às 18h	BALLET (Karen) 13h30 às 14h30 14h30às 15h30				
NOITE		DANÇA DE RUA (Felipe) 18h às 22h		DANÇA DE RUA (Felipe) 18h às 22h		

MARESIAS

Local: EM Edileusa Soares – Av. Francisco Loup, 1140

Contato: (12) 3865-7785 | 3865-9228 | 3865-5256

PERÍODO	SEGUNDA	TERÇA	QUARTA	QUINTA	SEXTA	SÁBADO
MANHÃ			GRAFITE (Vanderson) 8h às 12h	FLAUTA (Lourival) 08h às 12h		
TARDE			GRAFITE (Vanderson) 14h às 18h	FLAUTA (Lourival) 13h às 17h		
NOITE						

MARESIAS

Local: SOMAR – Rua Nova Iguaçu, N°1777

Contato: (12) 3865-5262 - Adriana

PERÍODO	SEGUNDA	TERÇA	QUARTA	QUINTA	SEXTA	SÁBADO
MANHÃ	TEATRO (Lala) 9h30 às 11h30					
TARDE	TEATRO (Lala) 13h às 15h					
NOITE						

BOIÇUCANGA

Local: CRAS – Rua Sargento Felisbino, 200

Contato: (12) 3865-1527

PERÍODO	SEGUNDA	TERÇA	QUARTA	QUINTA	SEXTA	SÁBADO
MANHÃ			TEATRO (Ana Maria) 8h30 às 11h30			
TARDE	FOTOGRAFIA (Nícia) 15h às 17h		FOTOGRAFIA (Nícia) 15h às 17h			
NOITE						

BOIÇUCANGA

Local: EM Guiomar Aparecida da Conceição de Souza – Tropicanga, 99

Contato: (12) 3865-2400 | 3865-0270

PERÍODO	SEGUNDA	TERÇA	QUARTA	QUINTA	SEXTA	SÁBADO
MANHÃ		DANÇAS BRASILEIRAS (Tainá) 8h às 12h FOTOGRAFIA (Nícia) 8h às 12h TEATRO (Tereza) 8h às 12h MUSICA E CULTURA POPULAR (Lígia) 8h às 12h	DANÇAS BRASILEIRAS (Tainá) 8h às 12h TEATRO (Tereza) 8h às 12h MUSICA E CULTURA POPULAR (Lígia) 8h às 12h	FOTOGRAFIA (Nícia) 8h às 12h		
TARDE		DANÇAS BRASILEIRAS (Tainá) 13h às 17h TEATRO (Tereza) 13h às 17h MUSICA E CULTURA POPULAR (Lígia) 13h às 19h FOTOGRAFIA (Nícia) 14h às 16h	MUSICA E CULTURA POPULAR (Lígia) 13h às 19h PINTURA EM TELA (Esther) 14h às 18h DANÇAS BRASILEIRAS (Tainá) 13h às 17h	FOTOGRAFIA (Nícia) 14h30 às 16h30		
NOITE	MUSICALIZAÇÃO (Erickson) 20h às 22h	FOTOGRAFIA (Nícia) 18h às 20h TEATRO (Tereza) 18h às 20h	MUSICALIZAÇÃO (Erickson) 20h às 22h			

BOIÇUCANGA

Local: Projeto Buscapé – Rua Walkir Vergani, s/nº

Contato: (12) 3865-3044

PERÍODO	SEGUNDA	TERÇA	QUARTA	QUINTA	SEXTA	SÁBADO
MANHÃ			TEATRO (Lala) 10h às 12h			
TARDE			TEATRO (Lala) 13h às 15h	PINTURA EM TELA (Esther) 14h às 18h		
NOITE						

BOIÇUCANGA

Local: Espaço Cultural Cascalho – Estrada do Cascalho, 1470

Contato: (12) 3865-4335

PERÍODO	SEGUNDA	TERÇA	QUARTA	QUINTA	SEXTA	SÁBADO
MANHÃ	<p>VIOLÃO (Erickson) 08h às 12h</p> <p>DESENHO ARTÍSTICO (Airton) 9h às 12h</p>		<p>VIOLÃO (Erickson) 08h às 12h</p> <p>DESENHO ARTÍSTICO (Airton) 9h às 12h</p>	<p>VIOLÃO (Éricson) 08h às 12h</p>		
TARDE			<p>VIOLÃO (Érickson) 14h às 18h</p> <p>PINTURA EM TELA (Esther) 14h às 18h</p>		<p>PINTURA EM TELA (Esther) 14h às 18h</p>	
NOITE	<p>TEATRO (Tereza) Criança 18h às 20h</p>	<p>TEATRO (Tereza) Adulto 18h às 20h</p>	<p>TEATRO (Tereza) Criança 18h às 20h</p>	<p>TEATRO (Tereza) Adulto 18h às 20h</p>		

CAMBURI

Local: E.M. Camburi – Rua Olímpio Faustino, 155

Contato: (12) 3865- 2292

PERÍODO	SEGUNDA	TERÇA	QUARTA	QUINTA	SEXTA	SÁBADO
MANHÃ						
TARDE						
NOITE	CAPOEIRA (Antonio Carlos) 18h às 22h	MUSICALIZAÇÃO (Antonio Carlos) 20h às 22h	CAPOEIRA (Antonio Carlos) 18h às 22h	PUXADA DE REDE E MACULELÊ (Antonio Carlos) 18h às 22h	RODA - AXÉ (Antonio Carlos) 18h às 22h	

Barra do Sahy

Local: Instituto Verdescola – R. Manuel Neto, N° 12 – Vila Sahy

Contato: (12) 3863- 7366 / Lenita ou João

PERÍODO	SEGUNDA	TERÇA	QUARTA	QUINTA	SEXTA	SÁBADO
MANHÃ						
TARDE						
NOITE		CAPOEIRA (Valdemir) 18h às 21h			CAPOEIRA (Valdemir) 18h às 21h	

Juquehy

Local: Regional Juquehy - Av. Engenheiro Mario Queiroz Galvão, N°101 (próx. ao mercado Costa Azul)

Tel: (12) 3863-1473

PERÍODO	SEGUNDA	TERÇA	QUARTA	QUINTA	SEXTA	SÁBADO
MANHÃ			ARTESANATO (Marísia) 9h às 12h	ARTESANATO (Marísia) 9h às 12h		
TARDE			ARTESANATO (Marísia) 14h às 17h	ARTESANATO (Marísia) 14h às 17h		
NOITE						

Barra do Una

Local: C.A.E. de Barra do Una – Rua Cravinhos, nº 111

Tel: (12) 3867 2323

PERÍODO	SEGUNDA	TERÇA	QUARTA	QUINTA	SEXTA	SÁBADO
MANHÃ		BALLET / TEATRO (Ana Maria) 09h às 11h		BALLET / TEATRO (Ana Maria) 09h às 11h		
TARDE		BALLET / TEATRO (Ana Maria) 13h30 às 15h30		BALLET / TEATRO (Ana Maria) 13h30 às 15h30		
NOITE						

Boracéia

Local: EM. Boracéia – Alameda Mauá, S/N

Contato: Tel: (12) 3867 6227 / 38679222 - Simone

PERÍODO	SEGUNDA	TERÇA	QUARTA	QUINTA	SEXTA	SÁBADO
MANHÃ					TEATRO (Ana Maria) 09h às 12h	
TARDE					TEATRO (Ana Maria) 13h às 16h	
NOITE						